



## NADAL® COVID-19 ImpfCheck

Schnelltest zur Erkennung einer Immunreaktion auf den COVID-19-Erreger SARS-CoV-2 durch den Nachweis von neutralisierenden Antikörpern

### Antikörper-Check mit Blut aus der Fingerkuppe

Wurden Antikörper gegen das Coronavirus gebildet? Ist eine erneute Impfung notwendig? Exakt das fragt sich ein Großteil der Bevölkerung. Aktuelle Studien zeigen, dass viele Menschen schon innerhalb weniger Monate nach der Impfung nicht mehr genug Antikörper haben, um vollständig geschützt zu sein. Sie fragen sich zurecht, ob eine Auffrisch-Impfung notwendig ist. Unser NADAL® ImpfCheck Test dient als Orientierungshilfe. Er ist der erste Schnelltest, der bequem von zuhause aus durchgeführt und ausgewertet werden kann.

Der Schnelltest liefert ein qualitatives Ergebnis, sagt also aus, ob Antikörper über der Nachweisgrenze vorhanden sind (positiv) oder ob die Antikörper unter der Nachweisgrenze liegen (negativ). Ist das Ergebnis negativ, sollte eine erneute Impfung dringend mit einem Arzt besprochen werden. Ist der Test positiv, hat man noch mindestens eine Antikörpermenge von 500 BAU/mL im Blut. Eine Studie in dem Fachmagazin „Nature Medicine“ hat gezeigt, dass eine Antikörpermenge über 500 BAU/mL (BAU= Maßeinheit für Bindeaffinität von Antikörpern) mit einem 80%-igen Schutz vor einer symptomatischen Infektion einhergeht.\*

### NADAL® COVID-19 ImpfCheck

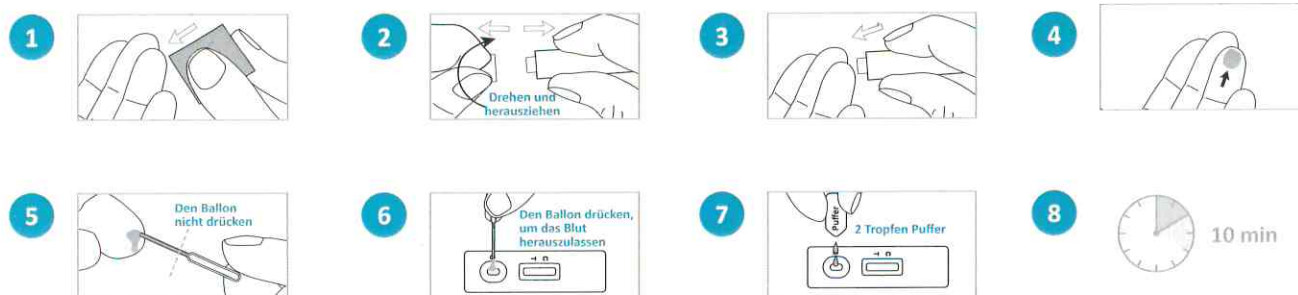
Dieser Test wird für den qualitativen *in-vitro*-Nachweis von neutralisierenden Antikörpern gegen COVID-19 (SARS-CoV-2) in menschlichem Blut aus der Fingerkuppe verwendet. Es wird empfohlen, diesen Test ab ca. 10 Tagen nach abgeschlossener Impfung durchzuführen. Danach kann der Test in regelmäßigen Abständen wiederholt werden, um das Vorhandensein von Antikörpern zu prüfen. Der NADAL® COVID-19 ImpfCheck ist für die Selbsttestung von ungeschulten Laien bestimmt.

### Ihre Vorteile auf einen Blick:

- ✓ CE-zertifizierter Selbsttest (CE1434)
- ✓ Schnelle und zuverlässige Ergebnisse in 10 Minuten
- ✓ Alle Testkomponenten – einschließlich Lanzette – sind enthalten
- ✓ Ein Tropfen Blut aus der Fingerkuppe ausreichend

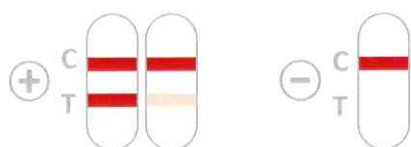
So einfach  
wie ein  
Blutzucker-  
Test

## Testdurchführung



 Eine ausführliche Beschreibung finden Sie in der Gebrauchsanweisung.

## Testauswertung



## NADAL® COVID-19 ImpfCheck

Schnelltest zur Erkennung einer Immunreaktion auf den COVID-19-Erreger SARS-CoV-2 durch den Nachweis von neutralisierenden Antikörpern

Produkt	Probenmaterial	Sensitivität	Spezifität	Bestell-Nr.	Packungsgröße
NADAL® COVID-19 ImpfCheck	Vollblut aus der Fingerkuppe	97,5 %	99,4 %	243304N-01DE	1 Test pro Packung

Im Lieferumfang enthalten sind: Testkassette • sterile Lanzette • Pufferlösung • Einwegpipette • Alkoholtupfer • Gebrauchsanweisung

Gerne beantwortet unser Vertriebsteam alle Ihre Fragen unter  
Tel.: +49 941 29010-0 oder +49 2841 99 820-0 und per E-Mail [vertrieb@nal-vonminden.de](mailto:vertrieb@nal-vonminden.de)

# We help you care!

